

# Guia completo para definir metas SMART pós-pandemia



|   |    |
|---|----|
| Introdução .....  | 3  |
| A importância de se reinventar durante e após a pandemia..... | 4  |
| O que são metas SMART.....                                    | 6  |
| Como definir metas SMART pós-pandemia? .....                  | 14 |
| Conclusão .....   | 17 |
| Sobre o Sebrae PE.....  | 18 |

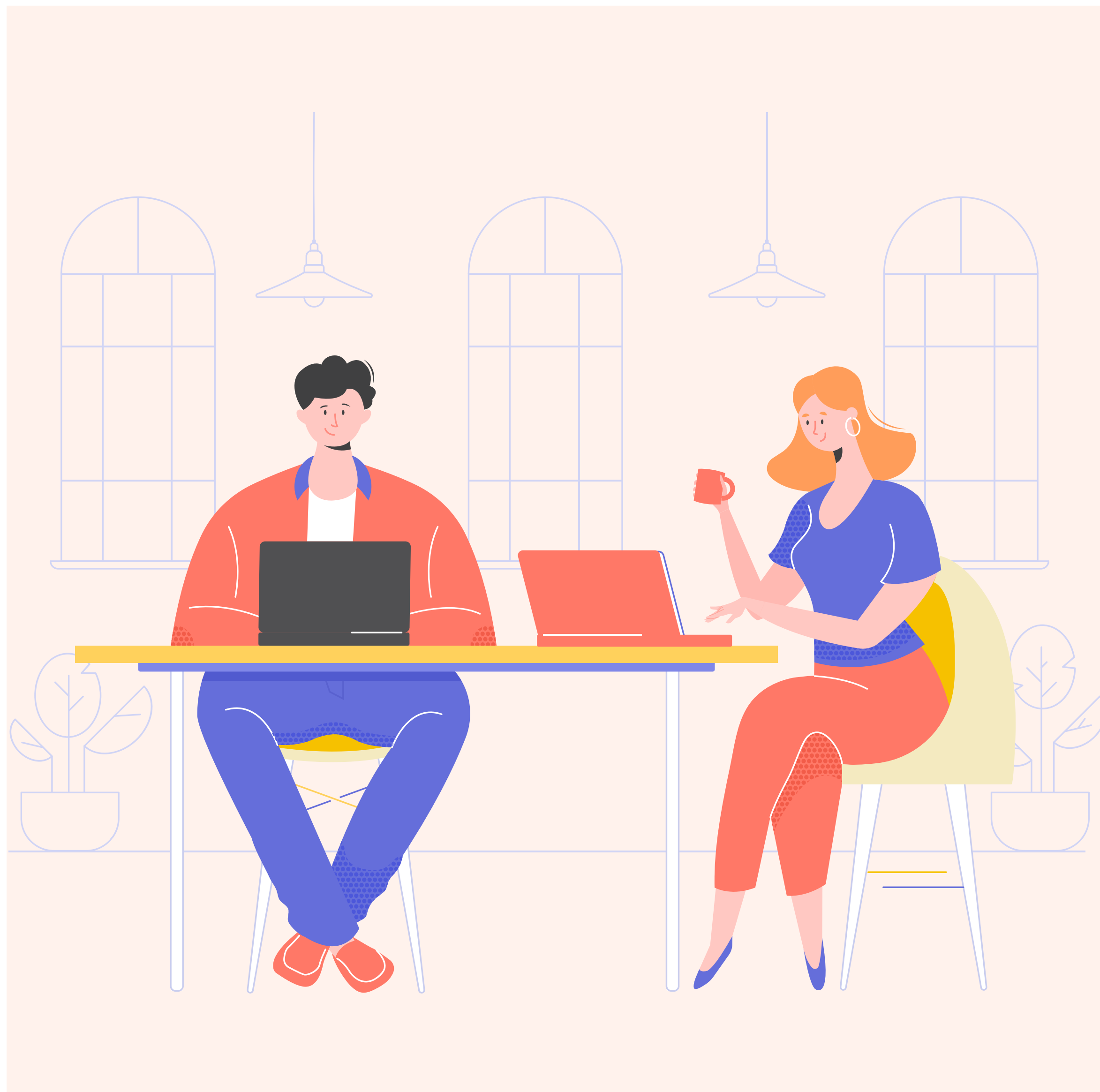
# Introdução

A pandemia de COVID-19 trouxe profundos impactos para o mercado. **As empresas se viram desafiadas à criação de possibilidades de sobrevivência em meio ao cenário do necessário isolamento social.** Nesse contexto, muitos empreendedores enfrentam dificuldades diante de uma redução massiva nas vendas e de despesas que não param de chegar.

Destacamos que é preciso criatividade e também metodologias coerentes para auxiliarem gestores e equipe no lento processo de recuperação. Perspectivas realistas, reuniões, diálogos e busca de apoio são essenciais para a criação de estratégias na crise.

Neste conteúdo especial, vamos mostrar a metodologia SMART, **um excelente recurso para o delineamento de objetivos**, que contribui para a gestão e para avaliações regulares. Venha com a gente aprender esse método para melhorar as possibilidades do seu negócio neste cenário adverso. Veja mais!





## A importância de se reinventar durante e após a pandemia

A pandemia do novo coronavírus trouxe grandes efeitos sobre as empresas. As medidas de prevenção e isolamento social são muito relevantes para evitar a disseminação do vírus. Porém, **a estratégia traz impactos importantes sobre a economia**, como o fechamento de comércios e estabelecimentos e a redução da movimentação dos negócios.

As corporações de grande porte normalmente têm mais estrutura para o enfrentamento de um cenário adverso. Já as micro e pequenas empresas, que são a maioria no nosso país, estão enfrentando um quadro de redução considerável das entradas, com endividamento massivo, já que as despesas continuam emergindo. O governo estabeleceu medidas para preservar o aquecimento da economia. Mesmo assim, há uma consequência pronunciada sobre os negócios.

Podemos destacar que há organizações que são obrigadas a fecharem, mais afetadas que os comércios de bens essenciais. Mesmo assim, todos sentiram os efeitos da redução do movimento e das receitas.

É fundamental criar formas de se reinventar diante da crise. **A sociedade está percebendo que as empresas possuem uma função social**, em termo de promoção de abastecimento e atendimento de necessidades. Isso significa que o lucro não é mais o único objetivo, mas deve ser visto como um dos resultados, e não a finalidade por si só. As corporações geram empregos e participam ativamente de uma cadeia de produção e distribuição.

Ou seja, os empreendimentos precisam se ater à valores, à sustentabilidade e às desigualdades sociais, que foram escancarados durante a pandemia. Isso porque o problema foi causado por más condutas ambientais em grandes proporções. Além disso, a população mais pobre deparou-se com o abismo de não ter condições mínimas de trabalho, saúde e saneamento para se proteger da doença. **Assim, é preciso reinventar-se, em uma vertente mais sustentável e positiva.**

Destacamos que é necessário realizar um planejamento pós-pandemia para acompanhar o mercado e conseguir garantir a sobrevivência do empreendimento. Isso exige avaliações, reuniões de alinhamento, cálculos, revisões e modelagem de cenários para analisar possibilidades. As metas SMART entram como uma importante ferramenta para auxiliar nesse processo de preparação.



# O que são metas SMART

As metas SMART permitem desenvolver objetivos bem-estruturados. Isso contribui para a definição dos passos necessários para a concretização desses alvos, auxiliando os negócios a avançarem positivamente. Vamos explicar, a seguir, o assunto. Veja mais!

## Qual é o significado de metas SMART?

SMART é uma metodologia para o delineamento de metas. **Ela fornece parâmetros para que o objetivo seja estabelecido de forma coerente, envolvendo desafio, mas também sendo possível.** Atendendo a critérios específicos, são criadas condições mais favoráveis para a realização do alvo. Cada letra da sigla SMART significa um aspecto diferente. Vamos explicá-los melhor a seguir.



## S - Specific (específico)

**A meta precisa dizer exatamente o que se busca alcançar.** Destacamos que isso significa que ela não é vaga, difusa. Para isso, ela precisa responder a alguns critérios, como o que se busca, quem está envolvido, como será executada, onde e por que ela deve ser seguida. Ao final da explicação sobre os itens da sigla SMART, vamos oferecer um exemplo para esclarecer melhor o tema. Continue acompanhando!

## M - Measurable (mensurável)

Quando se demarca uma meta, é preciso ter algum recurso para avaliar se ela foi alcançada ou não. Por isso, é necessário que o objetivo seja mensurável, **delimitando o resultado esperado quantitativamente e em quanto tempo isso deve ser concretizado.** Dessa forma, a equipe tem parâmetros para se orientar ao longo do processo.

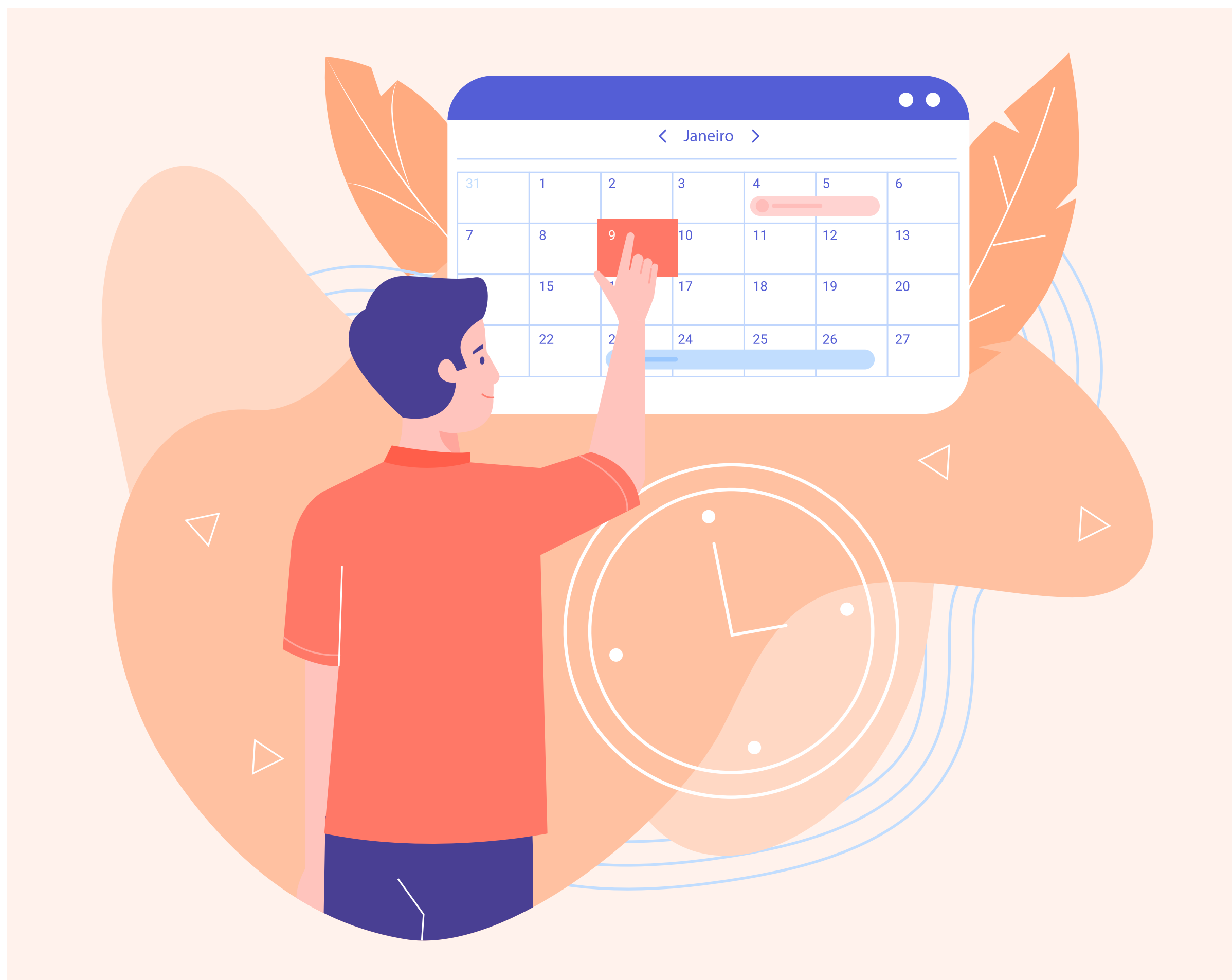
## A - Attainable (atingível)

Criar uma meta inatingível pode ser uma grande fonte de frustração para a equipe, gerando desmotivação e prejuízos a longo prazo. A medida também piora o clima organizacional e pode até gerar conflitos na empresa.

Assim, a metodologia SMART demarca que as metas devem ser atingíveis. Para atender a esse critério, é importante **ver a opinião dos colaboradores e se o histórico de resultados obtidos em relação ao tema faz a meta ser alcançável.**

## R - Relevant (relevante)

É importante criar **metas que sejam relevantes para a equipe,** para realmente estimular os profissionais a se engajarem. Isso significa que os alvos deixam os colaboradores impactados positivamente e motivados. É preciso que a meta gere efeitos positivos para o negócio. Em um cenário de pandemia, manter a produtividade no home office, por exemplo, é um objetivo imprescindível para os trabalhadores.



### T - Time based (temporal)

É necessário estabelecer prazos para que as metas sejam alcançadas. **Sem a definição de um tempo, o objetivo permanece firme apenas no início, sendo esquecido logo em seguida.** Com uma temporalidade predefinida, há parâmetros para acompanhar e monitorar os avanços.

Um exemplo de meta SMART é aumentar as vendas online da empresa em 20% nos próximos meses deste ano, para melhorar o desempenho do negócio, garantir a produtividade mesmo na pandemia, auxiliar na recuperação da empresa e evitar demissões. Todo o processo será feito pela internet, por via de home office, com reuniões semanais.



## Para que servem as metas SMART?

As metas SMART contribuem para uma **melhor sistematização dos objetivos do negócio**. Elas dão acesso a uma série de parâmetros, para que o processo avance de forma sólida e estruturada, contribuindo para a equipe se engajar mais nos projetos e alcançar melhores oportunidades.

Toda meta tem a importante função de orientação das ações, oferecendo um direcionamento para as medidas e estratégias. Assim, a equipe sabe em que direção caminhar e se mantém alinhada.

## Como as metas SMART funcionam?

As metas SMART funcionam em um contexto que envolve avaliação e monitoramento regularmente. As análises servem tanto para o delineamento de novos objetivos quanto para o acompanhamento dos resultados alcançados.

**Assim, podemos dizer que as metas SMART são um elemento essencial de uma cultura de aprimoramento contínuo. Elas contribuem com o direcionamento para o estabelecimento dos passos necessários à concretização dos alvos delineados.**

## Quais são as diferenças entre as metas SMART e as comuns?

As metas comuns são bem mais difusas. Falar que o objetivo é aumentar as vendas é diferente de dizer que a proposta é aumentar as vendas online em **20% nos próximos 2 meses** – pois isso vai ser motivador para a equipe em home office e atende às necessidades do negócio, sendo o processo todo realizado pelo site da empresa.

O alvo convencional só estabelece a intenção, sem mostrar como e quando, sem especificar e sem estabelecer possibilidades para mensuração. Isso significa que qualquer elevação obtida nas vendas pode ser aceita como suficiente. Outra questão é o fato de que **a meta comum não delinea um alvo tão preciso, o que faz a equipe chegar a um índice maior de dispersão e perda de foco.**

A meta SMART está associada a uma rotina de mensuração e monitoramento, o que contribui para as melhorias no desempenho e para o aperfeiçoamento contínuo. Ela auxilia em uma cultura de excelência e renovação constantes. Já a meta comum é muito difusa, com poucos parâmetros para a definição do que é sucesso e do que precisa ser melhorado.



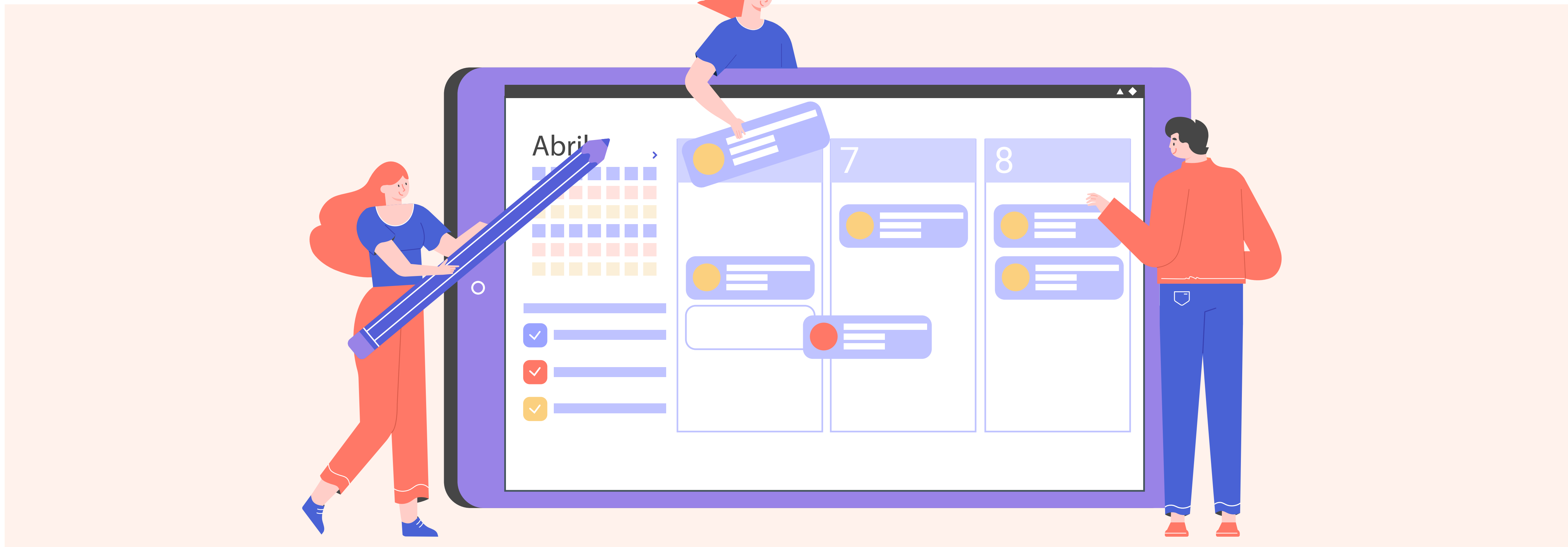


## Quais são as principais vantagens das metas SMART?

A palavra SMART traz também o seu sentido global, já que SMART, em inglês, é o mesmo que “inteligente”. Realmente, a proposta do método é criar parâmetros inteligentes para orientar as práticas e estratégias dos colaboradores. Veja as vantagens das metas SMART a seguir!

### Aumento da produtividade

O aspecto específico e preciso das metas SMART contribui para aumentar o foco da equipe, contando com métricas para orientar os profissionais. **Cada objetivo envolve uma avaliação realista, mas também uma aposta no potencial da equipe.** Isso significa que o time tem as ferramentas necessárias para agir. Além disso, podemos enfatizar que os trabalhadores sabem o que é esperado deles. Isso contribui para posturas mais eficazes e cuidadosas por parte deles.



## Promoção de uma gestão mais robusta

A metodologia SMART envolve também a manutenção de uma estrutura sólida de avaliação e acompanhamento dos resultados. Com métricas definidas para o objetivo, é necessário ter, juntamente, medidas para o processo, acompanhando a progressão das ações. Conforme vamos detalhar mais à frente, o monitoramento é uma boa prática demandada pelo método. Isso significa que **a gestão vai avançar cada vez mais robusta, com o apoio de parâmetros sólidos e precisos, contribuindo para análises mais constantes e decisões eficazes.**

## Redução de pontos que prejudicam o rendimento

Quando há uma meta vaga na empresa, a equipe rapidamente perde o foco e tem diversas dúvidas sobre o assunto. Isso acontece porque nenhum colaborador entende realmente o que é esperado. Alguns se dedicam muito, mas não sabem até onde precisam ir e se já está suficiente.

**Ou seja, é como se faltassem fronteiras para orientá-los. O resultado desse contexto é a perda de motivação e a sensação de que não é preciso fazer muito. Já que a gestão não fornece a base, não é preciso dedicar-se tanto. É como se nem os gestores soubessem para onde estão caminhando.**

Com objetivos inteligentes delineados a partir da metodologia SMART, **todos ficam cientes das expectativas e dos parâmetros necessários para o sucesso coletivo.**

Mais do que isso, as metas SMART envolvem alvos relevantes, ou seja, que implicam a equipe no processo. Isso contribui para um time dedicado e engajado.



# Como definir metas SMART pós-pandemia?

Mostramos diversas informações sobre a metodologia SMART para você aplicar no negócio. Vamos explicar, a seguir, como esses objetivos podem ser estruturados, trazendo as melhores práticas nessa tarefa. Acompanhe!

## Como as metas SMART podem ser definidas?

As metas SMART são desenvolvidas em alguns passos importantes. Perceba que, antes de começar, é essencial conhecer bem como está a situação do negócio. Não é necessário ter um diagnóstico extenso, mas é imprescindível saber quais são os pontos em que a corporação precisa melhorar.

**É a identificação de lacunas que vai contribuir para se visualizar uma perspectiva sobre aonde se quer chegar.** Você pode montar brainstormings com a equipe e escutar os colaboradores. Enfatizamos que, no contexto de pós-pandemia, algumas questões são importantes, como insegurança quanto aos empregos, redução da cartela de clientes e diminuição das entradas.

Com essas informações em mãos, tente estruturar possíveis soluções junto ao time. Lembre-se da demarcação de objetivos com a devida especificidade e capacidade de mensuração. Perceba, também, o quanto é necessário ser realista nesse processo, pois todos estão em uma situação mais desfavorável. Assim, as metas não podem ser excessivamente elevadas.



## Quais são as melhores práticas com as metas SMART?

Algumas boas práticas são imprescindíveis para a implementação da metodologia SMART com sucesso.

**A rotina de mensuração e monitoramento de desempenho** é uma estratégia que não pode faltar. Investir nessas medidas vai auxiliar no fortalecimento da gestão e no esclarecimento de expectativas para os profissionais, promovendo melhores resultados.

Outro fator que foi mencionado anteriormente é o **envolvimento da equipe no processo**. Para as metas serem realmente relevantes para o time e promoverem o engajamento, é preciso que os profissionais ajudem a construí-las. A participação gera um **senso de corresponsabilidade** e também mostra ao trabalhador que a opinião dele é muito importante para o todo.

Destacamos, ainda, que é essencial **valorizar o esforço e o trabalho**. Mostre os resultados para a equipe e promova comemorações e agradecimentos pelo alcance dos objetivos.

## Quais são os cuidados necessários?

Para o estabelecimento de metas, é importante ter cautela. A metodologia SMART fornece boas orientações ao longo de todo o processo. Porém, é valioso ter cuidado para **não criar um excesso de objetivos, o que pode gerar dispersão**. Defina metas para o essencial, de acordo com a necessidade.

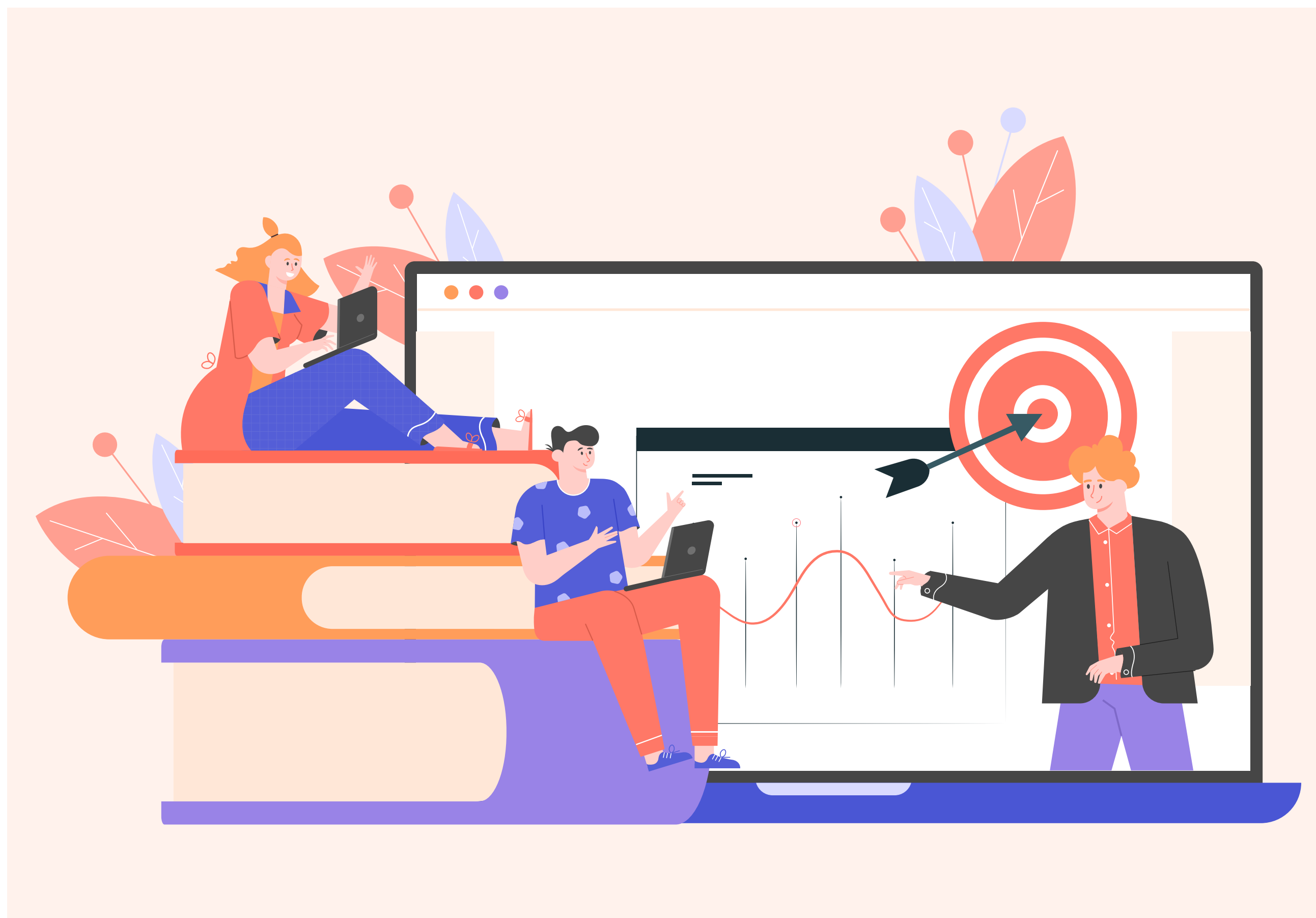
Outro fator importante é que é preciso ser realista com o cenário de pandemia. Lembre-se de que as operações virtuais podem ser uma boa oportunidade de garantir um lugar no mercado em meio à crise.

Um exemplo de objetivo SMART é promover 15% de aumento no faturamento em vendas virtuais até dezembro, contribuindo para a manutenção da saúde financeira e para a preservação dos postos de trabalho. Outra meta pode ser otimizar o atendimento pelas redes sociais, para aumentar a captação de clientes em 10% no próximo mês, auxiliando no fortalecimento da marca na internet e para uma maior aproximação com o cliente.



Podemos citar como outro exemplo a economia de recursos. A proposta é **reduzir custos operacionais na corporação em 10%** no mês seguinte, por meio da elevação das operações pela internet e pelo aproveitamento das possibilidades do home office. A equipe pode, por exemplo, aproveitar mais ferramentas tecnológicas para facilitar o processo. Esses são apenas alguns exemplos, e a criação das metas SMART deve estar coerente com a realidade do negócio.





## Conclusão

As metas SMART é uma ótima oportunidade para esclarecer objetivos, definir parâmetros e fortalecer a gestão. **A metodologia contribui para incentivar a participação da equipe, deixar expectativas claras e concisas e estimular definições precisas.** A criação de propostas construtivas junto ao time caminha junto a avaliações cuidadosas do cenário atual, do estabelecimento de perspectivas realistas e do seguimento dos critérios de especificidade, capacidade de mensuração, possibilidade de alcance, relevância e temporalidade.



O Serviço Brasileiro de Apoio às Micro e Pequenas Empresas (Sebrae) é uma entidade privada desenvolvida com o intuito de auxiliar os empreendedores na gestão e no crescimento dos negócios. Temos unidades em todo o território nacional e ampla experiência de mercado.

Buscamos construir oportunidades em conjunto, oferecendo capacitações, oficinas, consultorias e diversos serviços para auxiliar empresários a alcançarem prosperidade nos negócios. Atuamos nas frentes de fortalecimento do empreendedorismo e no estímulo à formalização dos negócios, buscando a criação de soluções criativas junto aos empresários.

Venha com a gente para aprender mais sobre o assunto e ficar perito no tema!